

NAZWA rozdzielnica/tablica obiektowa

| SYMBOL | OPIS |
|--------|----------------------|
| RB | ROZDZIELNICA BIUROWA |

Oznaczenie gniazd wtykowych:
 1x - gniazdo pojedyncze w pojedynczej ramce
 2x - gniazdo podwójne w podwójnej ramce
 PW - podgrzewacz wody
 LO - lodówka

4x
2xRJ

nazwa wypust kablowny

| SYMBOL | OPIS | Pn [kW] | Un [V] |
|--------|-----------------------------------|---------|--------|
| JZK... | JEDNOSTKA ZEWNĘTRZNA KLIMATYZACJI | 1,2 | 230 |
| WK | WENTYLATOR KANAŁOWY | 0,1 | 230 |
| RACK | SZAFKA RACK | 1,5 | 230 |

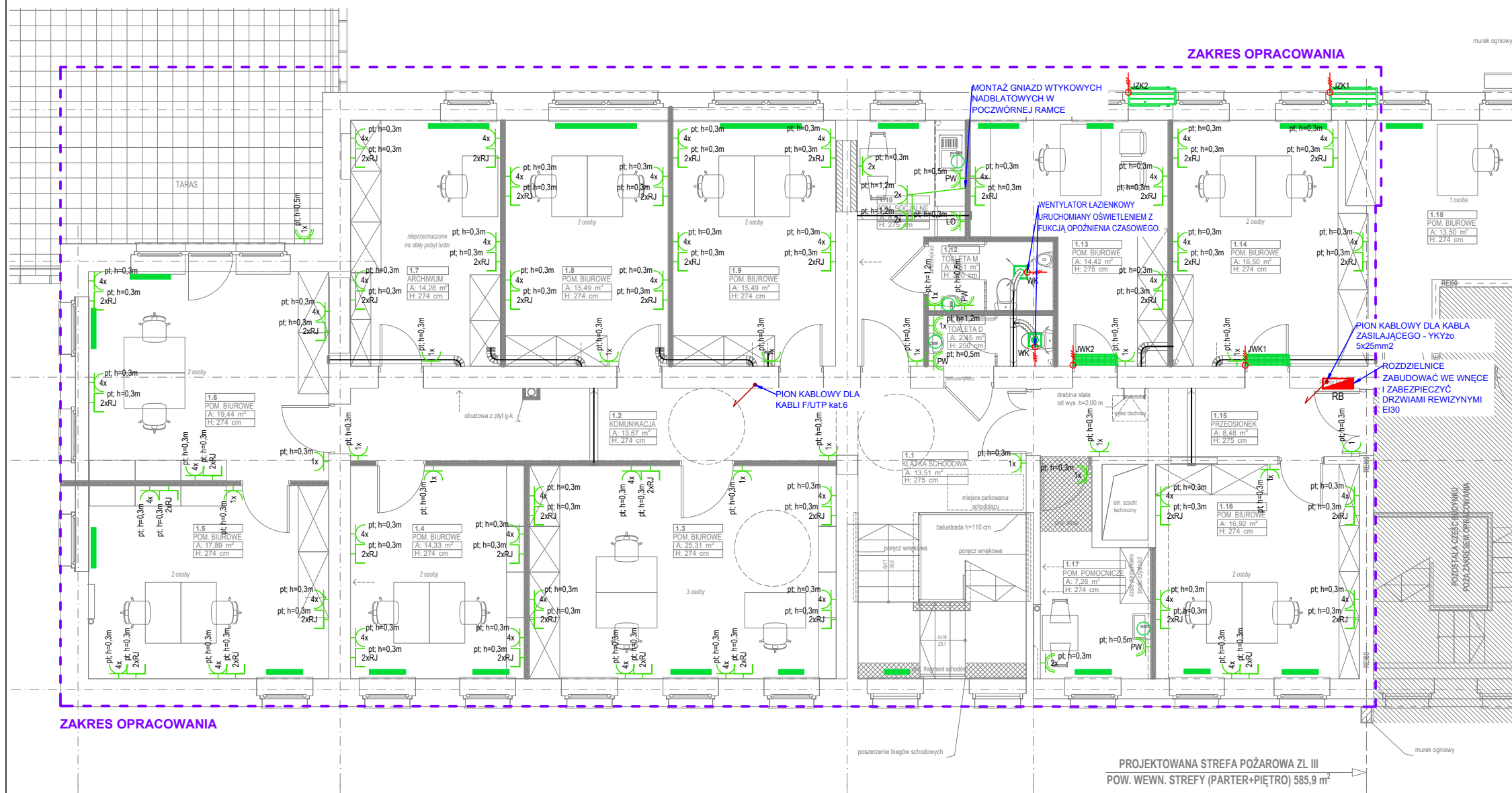
Uwagi

- 1) Dokładna lokalizacja urządzeń technologicznych / sanitarnych / teletechnicznych wg projektów branżowych.
- 2) Dokładna moc urządzeń instalacji sanitarnej wg projektów branżowych.
- 3) Na etapie wykonawstwa należy zweryfikować dobrane przekroje oraz zabezpieczenia z kartami katalogowymi i/dr. dobrego modelu urządzenia.
- 4) Należy skoordynować projekt instalacji elektrycznych z ostatecznymi projektami pozostałych branż na etapie wykonawstwa.
- 5) Dla podgrzewaczy wody elektrycznych zaprojektowano gniazdo wykłowe, w przypadku dostarczenia innych podgrzewaczy bez wtyczki należy pozostawić wypust kablowy, w celu dostosowania urządzenia.
- 6) Na etapie wykonawstwa należy ustalić z Inwestorem ilość urządzeń w aneksie kuchennym, w celu dostosowania ilości gniazd wtykowych oraz obwodów.
- 7) Wentylatory łazienkowy uruchamiany oświetleniem z funkcją opóźnienia czasowego.
- 8) Jednostka wewnętrzna klimatyzacji zasilana z jednostki zewnętrznej klimatyzacji przypisanej do danego pomieszczenia.

System instalacji wewnętrznej TN-S

Sposób ochrony przeciwporażeniowej

- podstawowa - przed dotykem bezpośrednim obudowa izolacyjna urządzenia
- dodatkowa - przed dotykem pośrednim szybkie wyłączenie urządzenia



PRZEBUDOWA PRZEGRÓD WEWNĘTRZNYCH I ZMIANA SPOSOBU UŻYTKOWANIA LOKALU
ŻŁOBKA NA LOKAL O FUNKCJI BIUROWEJ WRAZ Z PRZEBUDOWĄ I WYKONANIEM
NEZBĘDNYCH INSTALACJI TECHNICZNYCH WEWNĘTRZNYCH ORAZ DOSTOSOWANIEM
CZĘŚCI BUDYNKU DO AKTUALNYCH WYMOGÓW OCHRONY PRZECIWOPOŻAROWEJ

63-100 ŚREM, UL. L. OKULICKIEGO 3, dz. nr 2205/152

| | | |
|------------------------------|------------------|--------|
| PROJEKTANT | JPR. NR | PODPIS |
| mgr inż. Marcin Gatniejewski | WKP/0483/PWOE/15 | |
| PROJEKTANT SPRAWDZAJĄCY | | |
| mgr inż. Wiesław Kapłon | WKP/0385/PWOE/09 | |

RZUT 1. PIĘTRA - INSTALACJA SIŁOWA ORAZ GNIAZD WTYKOWYCH 230V

| | | | | |
|-----------------------|--------------|---------|-------|------------|
| STADIUM | BRANZA | DATA | SKALA | NR RYSUNKU |
| PROJEKT TECHNICZNY | ELEKT | 01.2026 | 1:100 | |

Niniejsze opracowanie stanowi własność firmy mikroBIURO PROJEKTOWE Cyprian Prusakowski i jako dzieło autorskie podlega ochronie zgodnie z ustawą z dn. 4 lutego 1994 r. o prawie autorskim i prawach pokrewnych

EL.202